

A 29 cm de haut. de pt fantaisie, marquer les lis. d'un anneau marqueur ou d'un fil de couleur pour repérer les emman.

A a) 50 cm - b) 51 cm - c) 52 cm - d) 53 cm - e) 54 cm de haut. de pt fantaisie, arrêter le travail en marquant les a) b) c) 37 m. - d) e) 39 m. centr. pour l'encol.

Faire une seconde pièce semblable.

MANCHES

Sur une chaînette de base de a) 71 m. - b) 75 m. - c) 79 m. - d) 81 m. - e) 85 m., crochet n° 3,5, trav. en pt fantaisie (voir diagramme) (ch. rg de brides débute par 3 m. en l'air, ces m. comptant pour la 1ère bride du rg et ch. rg de double brides débute par 4 m. en l'air, ces m. comptant pour la 1ère double bride du rg).

A 15 cm de haut. de pt fantaisie, arrêter le trav.

Faire une seconde manche semblable.

ASSEMBLAGE

Coudre les épaules jusqu'aux m. marquées de l'encol.

Coudre les manches entre les m. marquées des emman.

Fermer les côtés et les dessous des manches en inversant la couture sur 4 cm pour le revers.

Catherine

QUALITÉ	COLORIS	a) 34/36	b) 38/40	c) 42/44	d) 46/48	e) 50/52
PHIL CABOTINE	ECUME	8	8	9	10	11

Composition du modèle : 75 % Viscose - 25 % Polyamide

MERCERIE

Crochet n°3,5

POINTS EMPLOYÉS

M. en l'air

Bride : 1 jeté, piquer le crochet dans 1 m., ramener 1 boucle, 1 jeté, tirer le fil à travers les 2 premières boucles, 1 jeté, tirer le fil à travers les 2 dernières boucles se trouvant sur le crochet.

Double bride : 2 jetés, piquer le crochet dans 1 m., ramener 1 boucle, *1 jeté, tirer le fil à travers 2 boucles*, répéter de *à* 2 fois au tot., 1 jeté, tirer le fil à travers les 2 dernières boucles se trouvant sur le crochet.

Pt fantaisie (voir diagramme)

ÉCHANTILLON

10 cm de pt fantaisie (voir diagramme), crochet n° 4,5 = 17 m. et 10 rgs.

RÉALISATION

DOS et DEVANT

Sur une chaînette de base de a) 95 m. - b) 101 m. - c) 107 m. - d) 115 m. - e) 125 m., crochet n° 3,5, trav. en pt fantaisie (voir diagramme) (ch. rg de brides débute par 3 m. en l'air, ces m. comptant pour la 1ère bride du rg et ch. rg de double brides débute par 4 m. en l'air, ces m. comptant pour la 1ère double bride du rg).

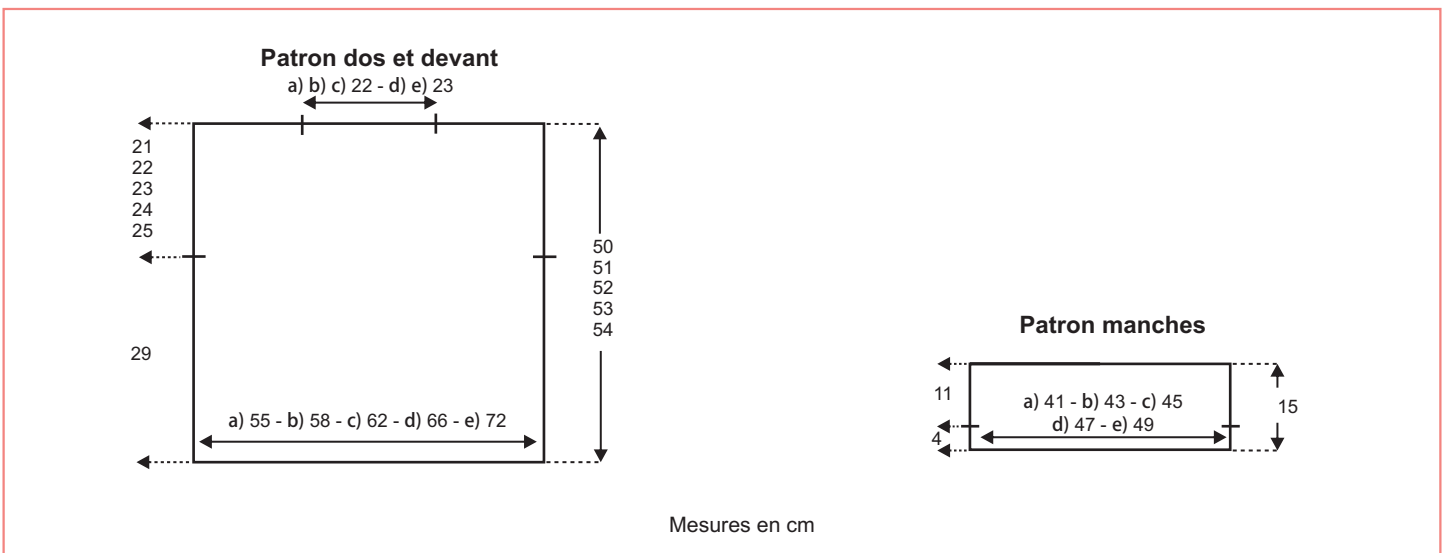
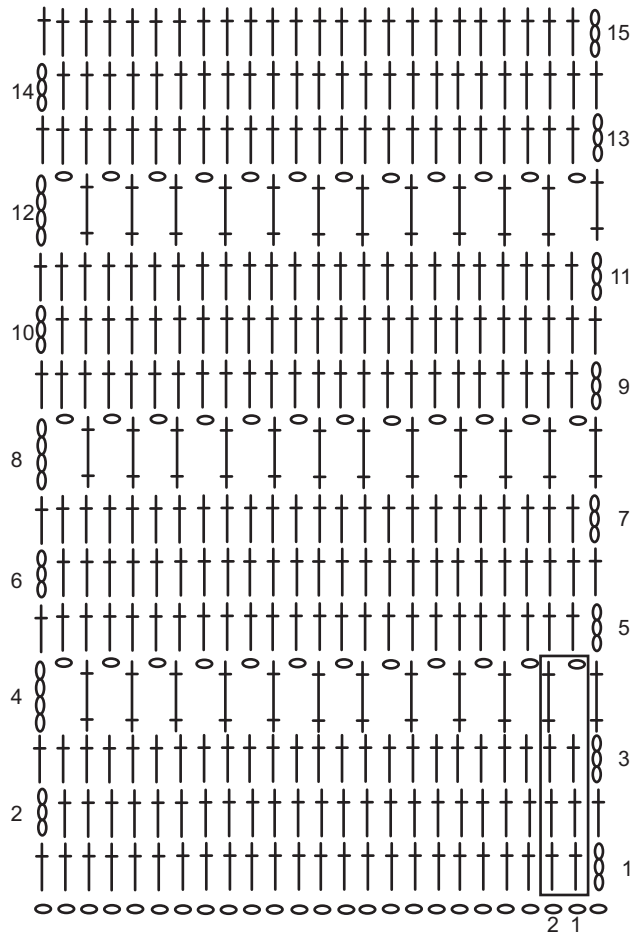
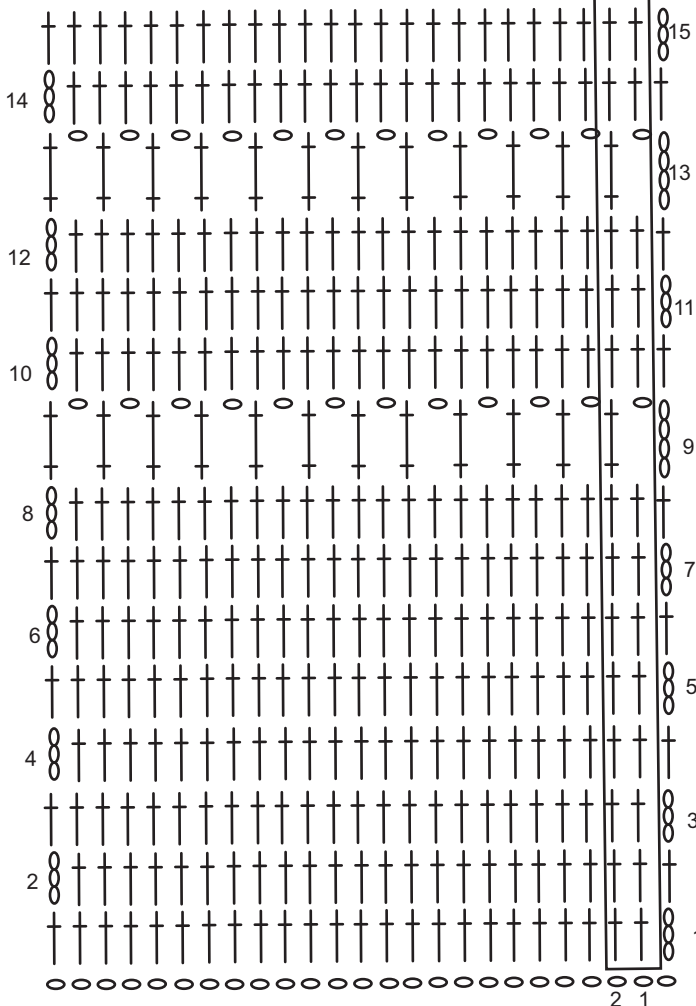


Diagramme Dos et Devant



Répéter l'encadré soit la 1ère et la 2e m. et les 4 rgs

Diagramme Manches



- = m. en l'air
- † = bride
- †† = double bride

Répéter la 1ère et la 2e m.