



LE PULL GÉOMÉTRIQUE

ludivineem

NIVEAU : Intermédiaire à avancé

MODÈLE : Pull oversize en jacquard. Réalisé en taille S sur la photo, pour les autres tailles il suffit de rajouter 6m de chaque côté pour reformer le motif. N'oubliez pas de faire votre échantillon avant de choisir votre taille !

FOURNITURES :

- Aiguilles n°4
- 4 à 5 pelotes blanc • 3 pelotes rose • 3 pelotes rouge • 1 pelote noir

Cotons utilisés :

- Rouge et Blanc : SALSA - Cheval Blanc
- Noir : CELESTE - Cheval Blanc
- Rose clair : CABOTINE col. Bengale - Phildar
- Rose foncé : THALASSA col. Bengale - Phildar

ÉCHANTILLON :

10 x 10 cm de point jersey jacquard : 20 mailles x 24 rangs.

RÉALISATION :

Dos :

- Monter 94 mailles (S) ; 102 (M-L) ; 118 (L-XL)
- Tricoter 11 rangs en côtes 2/2.
- Tricoter le 12^{ème} rang (envers du travail) à l'envers en répartissant 3 (S, L-XL) ; 7 (M-L) augmentations. On obtient 97m (S) ; 109 (M-L) ; 121 (L-XL)
- Tricoter droit en suivant la grille de jacquard. (Le motif est répété 3 fois)
- A 61cm de hauteur totale, former les épaules en rabattant tous les 2 rangs 4x6m (S) ; 5x6m (M-L) ; 6x6m (L-XL)
- En même temps, rabattre les 33m centrales pour former l'encolure. Puis rabattre de chaque côté tous les 2 rangs 1x5m et 1x3m.

Devant :

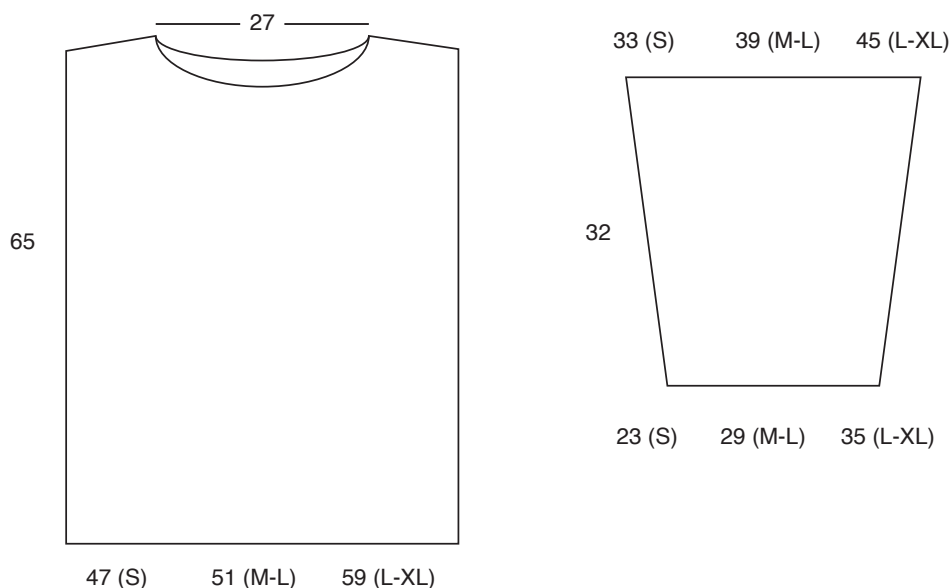
- Tricoter comme le dos.
- A 56cm de hauteur totale, rabattre les 21m centrales pour former l'encolure. Puis rabattre de chaque côté, tous les 2 rangs : 1x4m, 1x3m, 2x2m et 3x1m.
- A 61cm de hauteur totale, former les épaules en rabattant tous les 2 rangs 4x6m (S) ; 5x6m (M-L) ; 7x6m (L-XL)

Manches :

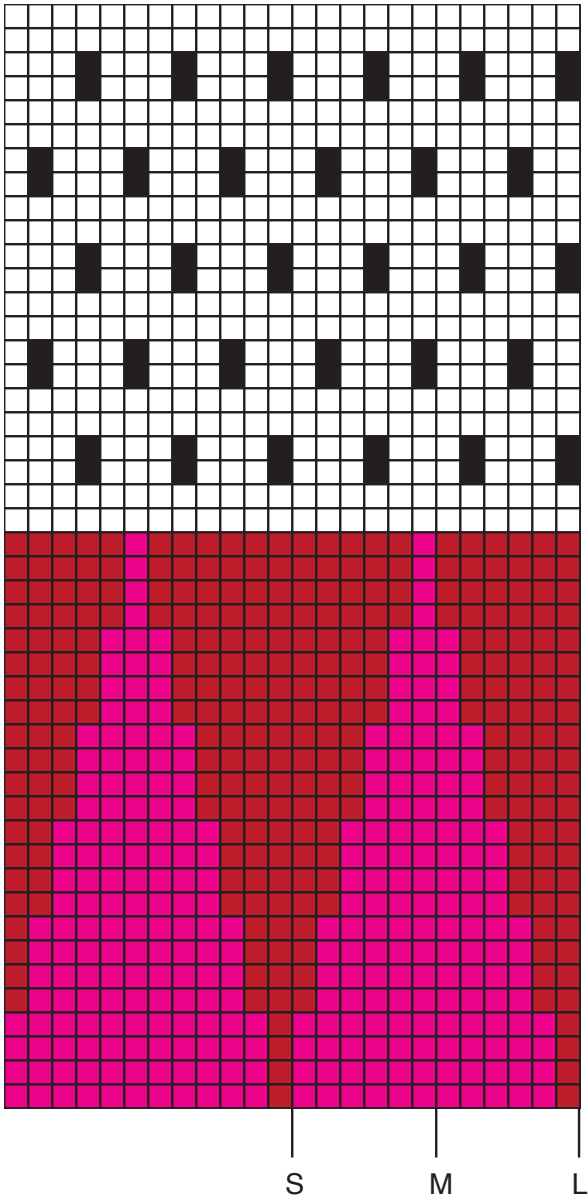
- Monter 46 mailles (S) ; 58 (M-L) ; 70 (L-XL)
- Tricoter 7 rangs de côtes 2/2.
- Tricoter le 8^{ème} rang à l'envers (envers du travail)
- Tricoter en suivant la grille du jacquard et répartir de chaque côté, tous les 8 rangs : 2x1 augmentation, puis tous les 6 rangs : 8x1 augmentation.
- A 31cm de hauteur totale, rabattre toutes les mailles.

Assemblage et encolure :

- Assembler les épaules.
- Relever les mailles (104m) de l'encolure avec une aiguille circulaire n°4.
- Tricoter 6 rangs de côtes 2/2.
- Rabattre les mailles.
- Coudre les manches sur les emmanchures, puis coudre les côtés du pull et des manches.



Devant et dos



Manches

